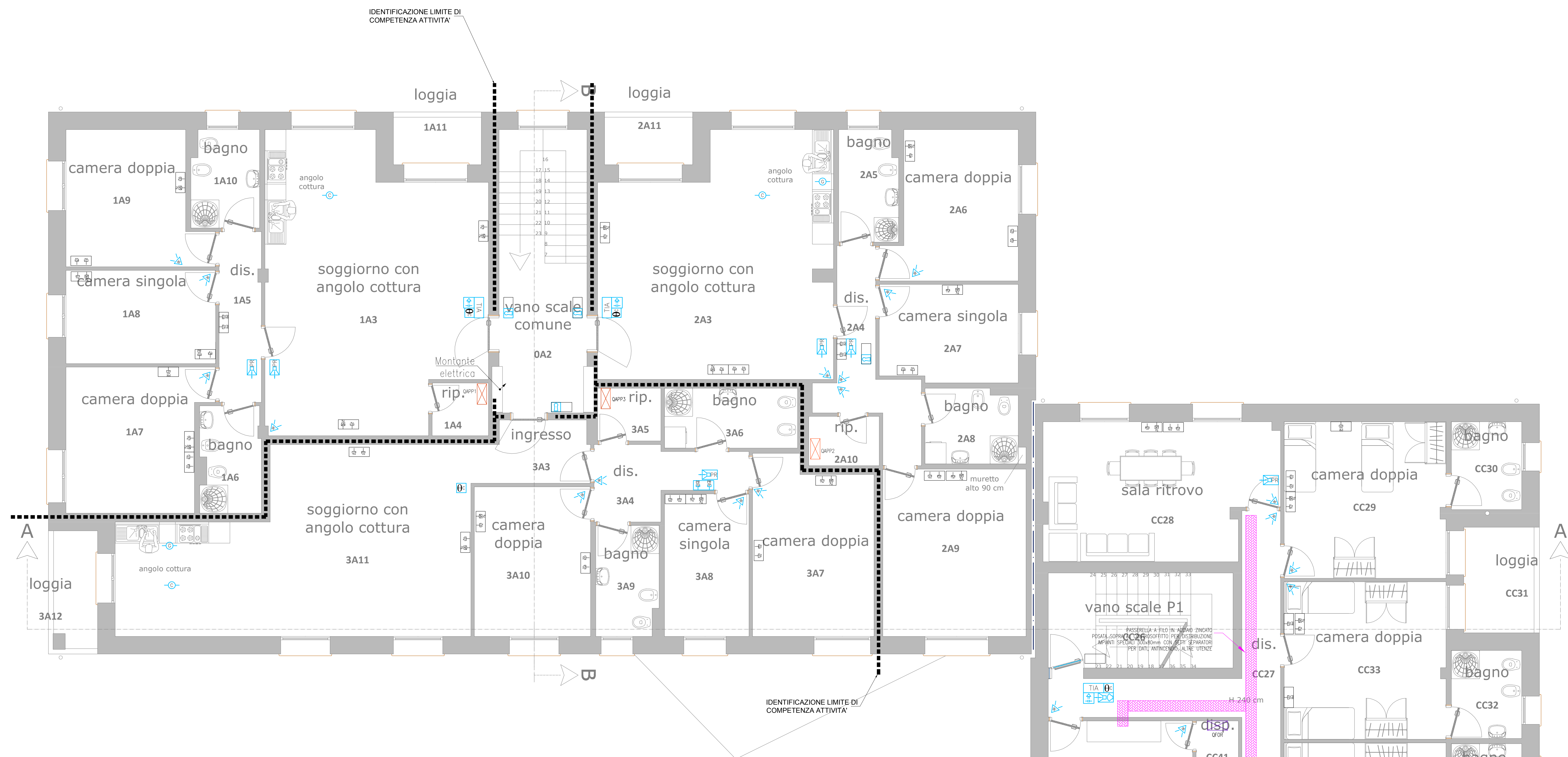


PIANTA PIANO PRIMO



LEGENDA IMPIANTI									
CODICE EPU	SIMBOLO	DESCRIZIONE	CODICE EPU	SIMBOLO	DESCRIZIONE	CODICE EPU	SIMBOLO	DESCRIZIONE	
		Scatole per 3 tubi	D04.NP.06		Pulsante con lampada a LED 2x4W, esecuzione D4L, adatta per installazione in zona 2/22 ATEx	D08.007.005.a		Pulsante manuale di allarme incendio	
D01.004.005.a D01.001.005.a		Punto luce a parete	D04.NP.05		Pulsante con lampada a led 5w LED PANEL 30W	D08.007.020.e		Pulsante allarme antiscandalo	
D01.004.005.a D01.001.005.a		Punto luce a soffitto	D04.NP.10		Pulsante stago con lampada a led 1x20W	D08.007.015.d		Sirena di allarme installazione incendi	
D01.001.010.a		Interruttore unipolare	D04.NP.09		Pulsante stago con lampada a led 2x20W	D08.004.010.a		Centralina rivelatore incendi	
		Interruttore unipolare luminoso	045165 a		Pulsante con lampada a fluorescente 1x18W	D08.004.035.a		Rivelatore di gas	
		Interruttore bipolare	155005 c			D08.004.025		Rivelatore termoelettromeico	
D01.001.010.c		Deviatore	155006		Apparecchio d'illuminazione di sicurezza con gruppo autotermo IP65, autonomia minima di 1 ora. Per maggior dettagli vedere "Specifiche apparecchi d'illuminazione di sicurezza"	D08.004.020.a		Rivelatore di fumo	
		Deviatore luminoso	153014 b		Apparecchio d'illuminazione di sicurezza modulare	D08.004.020.a		Rivelatore di fumo entro contrastifilto	
D01.001.010.e		Inseritore	025218 a 025219 a		Piatta alimentare	D08.007.010		Ripetitore luminoso allarme antiscandalo	
D01.001.035.b		Pulsante			Scatola ingresso telecom				
D01.001.035.b		Pulsante luminoso			Piatta ingresso fibra ottica	185051		Telecamera	
		Rivelatore	025218 a		Elettroscandalo	185065 d		Monitor	
			025218 a		Ventilatore estrattore	185067 c		DVR impianto Telex	
			025218 a		Cronotermostato			Altoparlante	
D01.001.035.d		Pulsante tirante	005.004.005.a		Pannello 48x40 cm interno con display verticale in acciaio inossidabile in profilo 50x50 mm	185044 a		Inseritore a chiave impianto antintrusione	
		Segnalazione ottico-acustica allarme NC disabli	025164 c		Pannello in GLS 40x40cm interno, senza fondo con touch controlle	185010 b		Contatto magnetico per impianto antintrusione	
D08.007.005.a		Pulsante a fungo spazio di emergenza			Citafono	185004 a		Rivelatore a raggi infrarossi	
		Pulsante doppio basculante	D06.001.025.b		Videofono	185006		Rivelatore inerte	
D01.001.015.n		Preso 2P+1 10/16A	D06.001.035.d			185042		Tastiera inserimento allarme impianto antintrusione	
D01.001.015.r		Preso Unip 2P+1 10/16A				185030 b		Centralina antintrusione	
D06.013.055.a		Preso dati	D01.001.025		Collegamento equipotenziale principale gas	015130 a		Concentratore impianto allarme antintrusione	
D06.013.055.a		Preso telefonica	D01.001.025		Collegamento equipotenziale principale				
D01.001.040.a		Preso TV	D01.001.025		Collegamento equipotenziale supplementare	D05.001.060.d		Collettore di terra	
D01.001.040.a		Preso TV SAT						Contatore di produzione di energia	
D06.010.045		Centralina TV				D07.NP.20 D07.NP.21		Inverter impianto fotovoltaico	
		Predisposizione Gruppo di continuità							

LEGENDA IDENTIFICATIVA APPARECCHIATURE	
LA SIMBOLOGIA DI COLORE NERO IDENTIFICA:	Apparecchiatura esistente
LA SIMBOLOGIA DI COLORE BLU IDENTIFICA:	Apparecchiatura non installata, presente solo via cavo incassata e/o cassetta predisposta

**COMPLETAMENTO POLO SICUREZZA
IN VIA NERUDA - VIA UNGARETTI
AI SENSI ART. 1 COMMA 2 LETT. A) LEGGE 120/2020**

committente:
Città di Castel Maggiore
3° Settore LL.PP. e Ambiente
Servizio Lavori Pubblici
lavori pubblici@comune.castel-maggiore.bo.it

progettisti in RTP:
mandataria:
sqlob
ingegneria e architettura
SGLAB s.r.l.
via ungarotti 9
40128 Bologna RO
051.377.003
staff@sqlob.it
www.sqlob.it
commessa: 3370

R.U.P.
Geom. Lucia Campana

coordinamento generale:
Ing. Giovanni Stagni

direttore tecnico:
Ing. Andrea Sereini

progettista D.L.
Ing. Giovanni Stagni

mandanti:
STUDIO A2 s.r.l.
via Mattei 88/b - Bologna

TEKS - Iir Shehu
via Del Giardini 11 - Bologna

progettista e D.L. impianti elettrici:
Per. Ing. Loris Amaduzzi

progettista e D.L. impianti meccanici:
Ing. Iir Shehu

PROGETTO ESECUTIVO	
titolo: PROGETTO IMPIANTI ELETTRICI Pianta piano primo Stato di fatto - Impianti speciali	IE-18
scala: 1:50	
data: aprile 2021 file: KC4-19 - Stato di fatto impianti elettrici.leg	